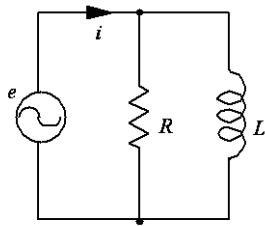
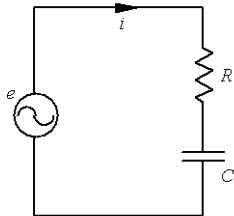


電気回路第1欠席者レポート7



[1] 左の RL 並列回路で、電圧の位相が電流の位相よりも 60° 進むとき、 R と L と角周波数 ω の関係を求めなさい。



[2] 左の RC 直列回路で、電圧の位相が電流の位相よりも 30° 遅れるとき、 R と C と角周波数 ω の関係を求めなさい。